

# Valstybės pagalbos reikalavimai

*Laura Mioldažytė-Petrukaitė*  
Kultūros projektų skyriaus viršininkė

*Gytis Petrukaitis*  
Valstybės pagalbos ekspertas

Kuriame  
Lietuvos ateitį

2014–2020 metų  
Europos Sąjungos  
fondų investicijų  
veiksmų programa



# Turinys

## Valstybės pagalbos reikalavimai

1

Kaip patikrinti, ar projektui taikoma valstybės pagalba?

2

Valstybės pagalbos teisinis pagrindas  
Valstybės pagalbos dydžio nustatymas

3

Sunkumus patiriančios įmonės sąvoka

4

SVV statuso nustatymas

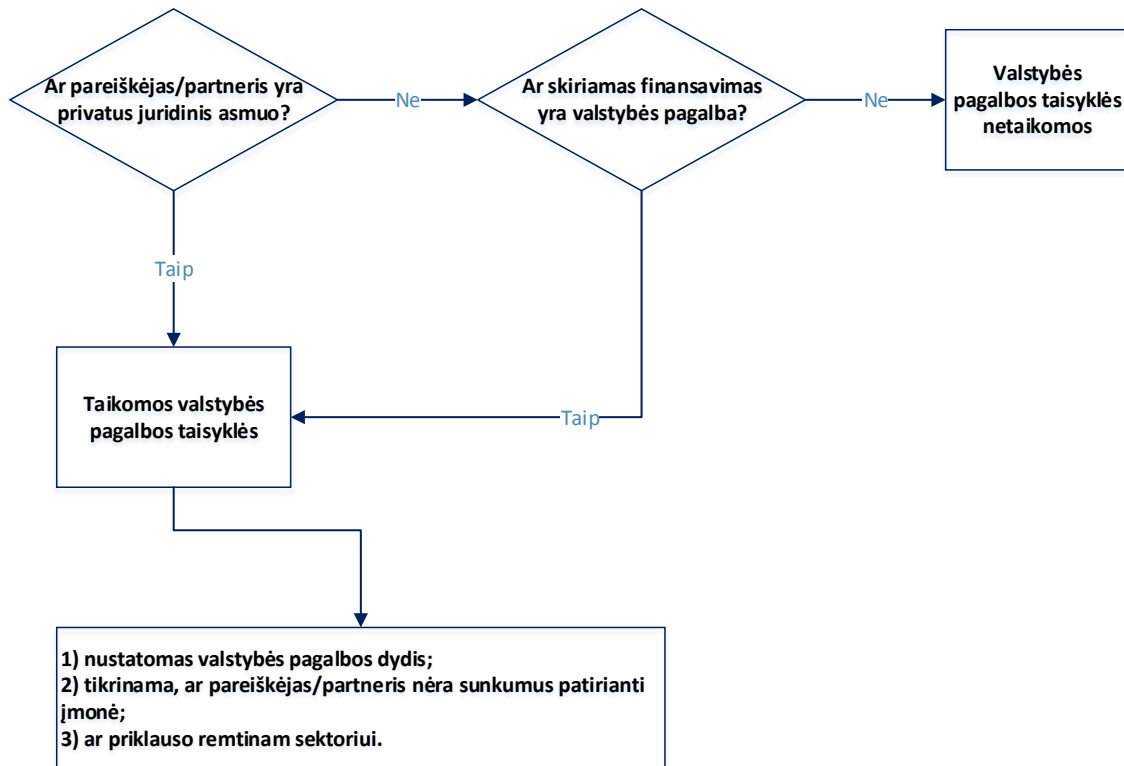
5

Neremiami sektoriai

# VALSTYBĖS PAGALBOS REIKALAVIMAI

Kokiems projektams taikomi?

Pagal Aprašo nuostatas valstybės pagalbos taisyklės taikomos ne visiems projektams, todėl prieš teikiant paraišką būtina įsivertinti, ar Jūsų projektui skiriamas finansavimas yra valstybės pagalba



# VP ĮVERTINIMAS: 4 ŽINGSNIŲ METODAS

Aprašo 33 p. Kaip patikrinti, ar projektui taikoma valstybės pagalba?



## Kaip patikrinti, ar projektui taikoma valstybės pagalba?

Ūkinės veiklos vertinimas

Ar finansavimą  
numatoma teikti ūkio  
subjektams (-ui) ūkinei  
veiklai vykdyti?

- ❖ Nėra ūkio subjekto/ūkinės veiklos sąvokos, tik ETT ir EK sprendimų praktika
- ❖ Pagal ETT praktiką ūkio subjektas yra bet koks subjektas, kuris vykdo ūkinę (ekonominę) veiklą, nepriklausomai nuo jo statuso, finansavimo ar pelno siekimo
- ❖ Pagal ETT praktiką ūkine (ekonomine) veikla laikoma bet kokia veikla, kurią sudaro prekių tiekimas ir paslaugų teikimas rinkoje

Ūkinės (ekonominės)  
veiklos pavyzdžiai

- ❖ Patalpų nuoma renginiams
- ❖ Apgyvendinimo paslaugos, maitinimo paslaugos
- ❖ Mokamos paslaugos (pvz., už lankymąsi apžvalgos bokšte, muziejuje)



Vertinimas atliekamas projekto lygmeniu,  
t.y. vertinama kaip bus naudojama projekto  
lėšomis sutvarkyta infrastruktūra



CPVA naudoja VP ir paraiškos informaciją,  
jeigu jos nėra ar ji nepakankama – teikia  
paklausimą

## Kaip patikrinti, ar projektui taikoma valstybės pagalba?

Ūkinės veiklos vertinimas

Ar finansavimą  
numatoma teikti ūkio  
subjektams (-ui) ūkinei  
veiklai vykdyti?

Jeigu objekte vykdoma mišri veikla, valstybės pagalbos taisyklės GALI BŪTI NETAIKOMOS šiais atvejais:

- ❖ objektas beveik išimtinai turi būti naudojamas neūkinei (neekonominei) veiklai
- ❖ ūkinė veikla turi būti tiesiogiai susijusi su objekto eksploatavimu ir būtina tam objektui eksploatuoti
- ❖ ūkinė veikla lieka grynai pagalbinio pobūdžio (kasmet ūkinei veiklai skiriamas pajėgumas neviršija 20 % viso metinio infrastruktūros pajėgumo)



Pagalbinės ūkinės  
veiklos kultūros objekte  
pavyzdžiai

- ❖ Mokamos paslaugos (pvz., už lankymąsi apžvalgos bokšte, koncerte, muziejuje)
- ❖ Patalpų nuoma
- ❖ Įprasti patogumai (pvz., kavinė, parduotuvė ar mokama stovėjimo aikštelė)

## Kaip patikrinti, ar projektui taikoma valstybės pagalba?

Poveikio prekybai vertinimas

**Ar finansavimas gali veikti prekybą tarp ES šalių?**

- ❖ Pagrindinis faktorius, galintis turėti poveikį prekybai tarp ES šalių, yra TIKĖTINAS TURISTŲ/LANKYTOJŲ PRITRAUKIMAS IŠ KITŲ ES VALSTYBIŲ NARIŲ
- ❖ Investicijų iš kitų ES VN apribojimas

**Pagrindiniai klausimai**

- ❖ Ar viena iš projekto tikslinių grupių yra lankytojai iš kitų ES valstybių narių? Ar ši grupė ženkli? (Info iš VP)
- ❖ Ar objekte planuojama organizuoti renginius ir vykdyti kitas veiklas, kurios konkrečiai būtų skirtos lankytojams iš kitų ES valstybių narių?
- ❖ Ar objekto rinkodarą numatoma vykdyti kita, nei lietuvių kalba, siekiant pritraukti lankytojus iš kitų ES valstybių narių?
- ❖ Ar yra kitų įmonių, kurios teiktų panašias paslaugas savivaldybės teritorijoje, ypač ES VN kapitalo įmonių?

**Jeigu skiriamas finansavimas yra valstybės pagalba**



# Valstybės pagalbos teisinis pagrindas

APRAŠO 32 PUNKTAS

Projektams yra teikiama investicinė pagalba pagal Reglamento (ES) Nr. 651/2014 53 straipsnį, atsižvelgiant į I skyriaus nuostatas bei 1 straipsnio 2–5 dalyse nustatytus apribojimus.

## I SKYRIUS

### *Bendrosios nuostatos*

- Taikymo sritis
- Apibrėžtys
- Išimties taikymo sąlygos
- Pranešimo riba
- Pagalbos skaidrumas
- Skatinamasis poveikis
- Pagalbos intensyvumas
- Tinkamos finansuoti išlaidos
- Sumavimas
- Skelbimas ir informavimas

## II SKYRIUS

### *Procedūriniai reikalavimai*

- Bendrosios išimties taikymo atšaukimas
- Ataskaitų teikimas

## III SKYRIUS

### *Specialiosios skirtingų kategorijų pagalbos nuostatos*

- Regioninė pagalba
- Pagalba MVĮ
- Pagalba MVĮ gauti finansavimą
- Pagalba MTTP
- Pagalba mokymui
- Pagalba nepalankias sąlygas darbo rinkoje turintiems asmenims ir neįgaliesiems darbuotojams
- Pagalba aplinkosaugai
- Pagalba tam tikrų gaivalinių nelaimių padarytai žalai atitaisyti
- Socialinė transporto pagalba atokių regionų gyventojams
- Plačiajuosčio ryšio infrastruktūroms plėtoti
- **Pagalba kultūrai ir paveldo išsaugojimui**
- Pagalba sporto ir daugiavalcėms laisvalaikio infrastruktūroms

## IV SKYRIUS

### *Baigiamosios nuostatos*

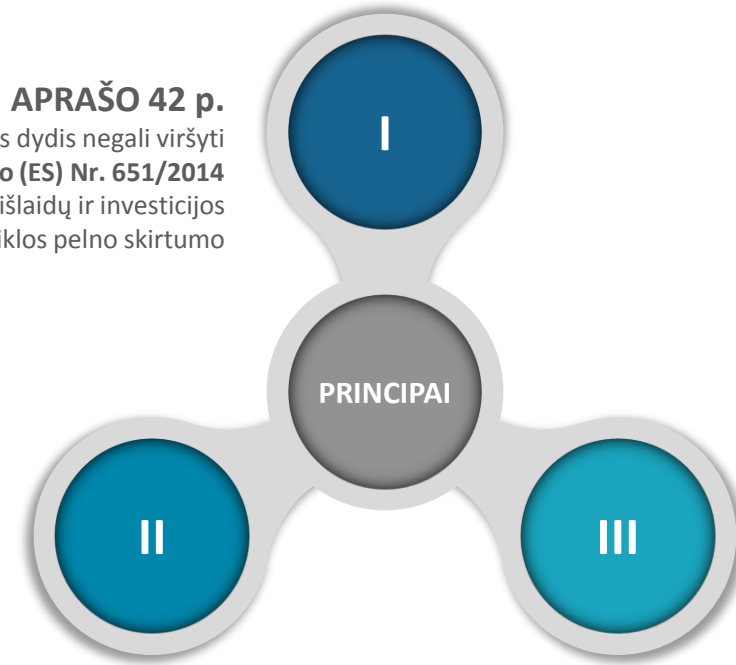
- Panaikinimas
- Pereinamojo laikotarpio nuostatos

### *I-IV PRIEDAI*



# Valstybės pagalbos dydžio nustatymas

## PAGRINDINIAI PRINCIPAI



### APRAŠO 42 p.

Valstybės pagalbos dydis negali viršyti tinkamų pagal **Reglamento (ES) Nr. 651/2014 53 straipsnį** finansuoti išlaidų ir investicijos veiklos pelno skirtumo

### NETAIKOMA REGLAMENTO (ES)

#### Nr. 651/2014 53 str. 8 d.

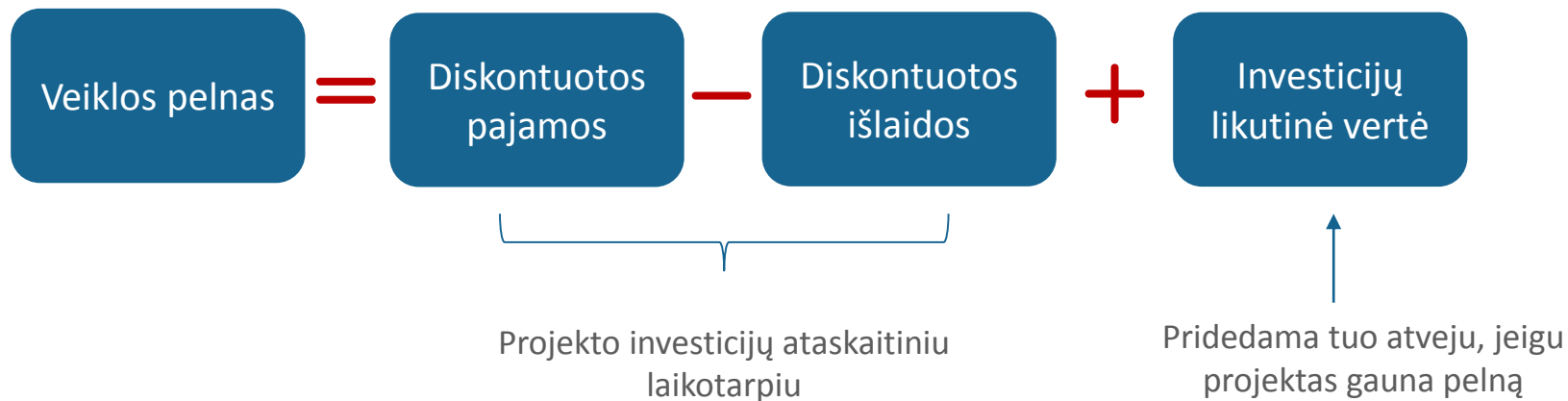
Valstybės pagalbos dydis nustatomas tik pagal 53 str. (6) d. Pildomas Aprašo 5 priedas

### KITI RIBOJIMAI

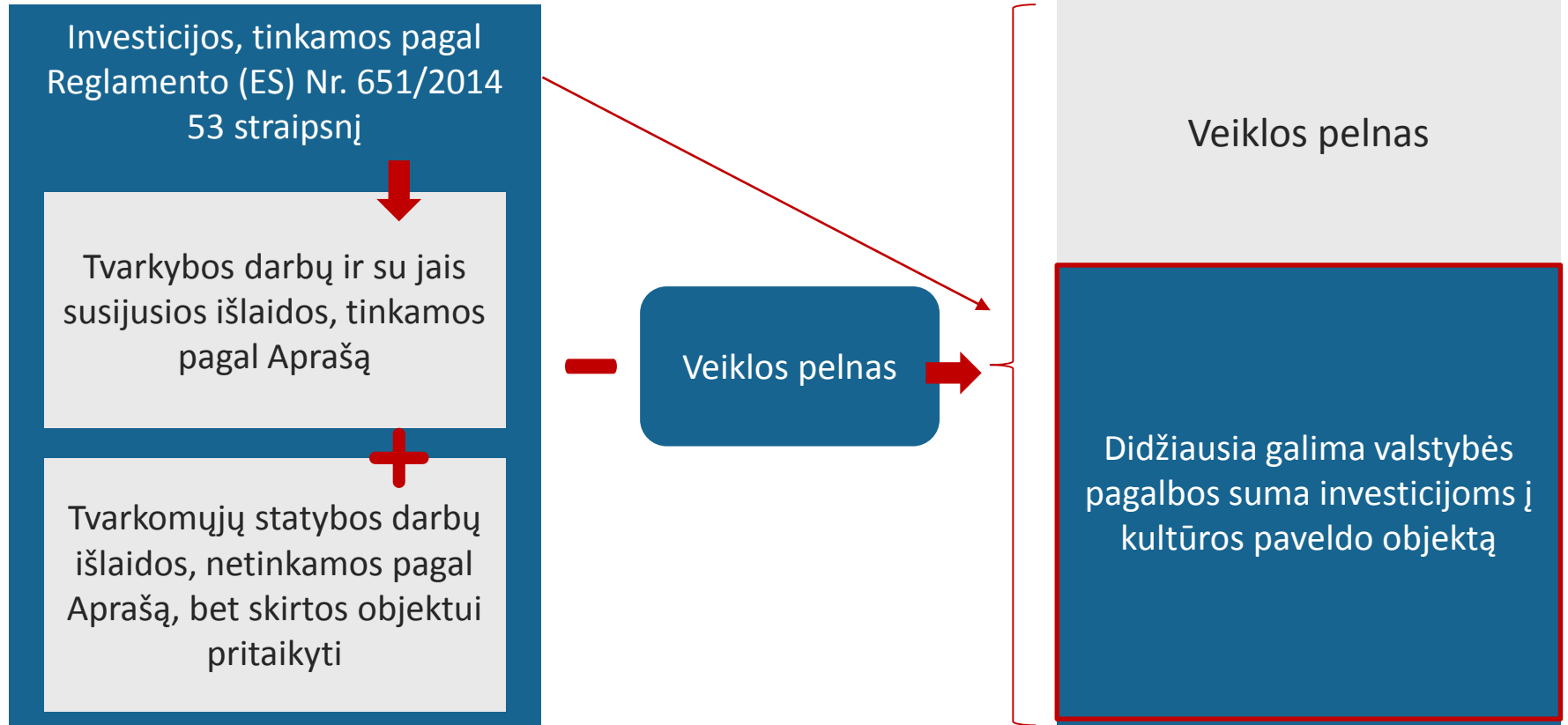
Veiklos pelnas atskaitomas ex-ante  
Nenustatyta galimybė pasilikti pagrįstą pelną

# Valstybės pagalbos dydžio nustatymas

VEIKLOS PELNO SAŲOKA



# Valstybės pagalbos dydžio nustatymas



# Valstybės pagalbos dydžio nustatymas

ŽINOTINA INFORMACIJA

Veiklos pelnas

Didžiausia galima valstybės  
pagalbos suma investicijoms į  
kultūros paveldo objektą



Aprašo 5 priedas nustato **didžiausią galimą projektui skirti valstybės pagalbos dydį**, o ne finansavimo intensyvumą pagal Aprašą

Pagal Aprašą skiriamas finansavimas negali viršyti nustatyto **didžiausio galimo valstybės pagalbos dydžio**, atsižvelgiant ir į kitus viešuosius investicijų finansavimo šaltinius

Jeigu **didžiausia galima skirti projektui valstybės pagalbos suma yra mažesnė**, negu pagal Aprašą taikomas finansavimo intensyvumas, **pastarasis nustatomas pagal valstybės pagalbos dydį**.

# Sunkumus patirianti įmonė

VALSTYBĖS PAGALBA NEGALI BŪTI TEIKIAMA

(MVĮ taikoma jei veikia >3 m.)

- a) Rezervai – sukaupti nuostoliai = neigiama suma, viršijanti pusę pasirašytojo akcinio kapitalo
- b) bendrovė, kurioje bent keli nariai turi neribotą turtinę atsakomybę už bendrovės skolą, kurios daugiau nei pusė jos kapitalo, kaip parodyta bendrovės apskaitoje, buvo prarasta dėl sukauptų nuostolių

# Sunkumus patirianti įmonė

VALSTYBĖS PAGALBA NEGALI BŪTI TEIKIAMA

- c) jeigu įmonei taikoma kolektyvinė nemokumo procedūra arba ji atitinka nacionalinės teisės kriterijus, kad jos kreditorių prašymu jai būtų pradėta kolektyvinė nemokumo procedūra
- d) jeigu įmonė gavo sanavimo pagalbą ir dar negrąžino skolos ar baigėsi jos garantijos galiojimas, arba gavo restruktūrizavimo pagalbą ir vis dar laikosi restruktūrizavimo plano

# Sunkumus patirianti įmonė (SVV netaikoma)

VALSTYBĖS PAGALBA NEGALI BŪTI TEIKIAMA

**Papildomi kriterijai didelėms įmonėms:**

**paskutinius dvejus metus tenkina abi sąlygas:**

- balansinis skolos ir nuosavo kapitalo santykis viršija 7,5
- EBITDA palūkanų padengimo santykis yra mažesnis negu 1,0

# Sunkumus patirianti įmonė (vertinimas)

## PAVYZDYS

	Nuosavas kapitalas ir įsipareigojimai	Gruodžio 31 2015	Gruodžio 31 2016
A.	Nuosavybė ir rezervai	-141.601.041	146.986.923
I.	Kapitalas (įstatinis)	989.985.500	1.852.212.900
II.	Rezervai	-9.849.272	-6.603.316
III.	Perkainavimo rezervai	88.115.871	0
IV.	Nepaskirstytas pelnas	0	0
V.	Ankstesnių metų nuostolis	1.096.727.010	1.210.779.031
VI.	Ataskaitinių metų pelnas	0	0
VII.	Ataskaitinių metų nuostolis	113.126.130	487.843.630

1) Neigiamos sumos nustatymas:  $-6.603.316 - 1.210.779.031 - 487.843.630 = -1.692.019.345$

2) Skaičiuojama  $\frac{1}{2}$  įstatinio kapitalo:  
 $1.852.212.900 / 2 = 926.106.450$

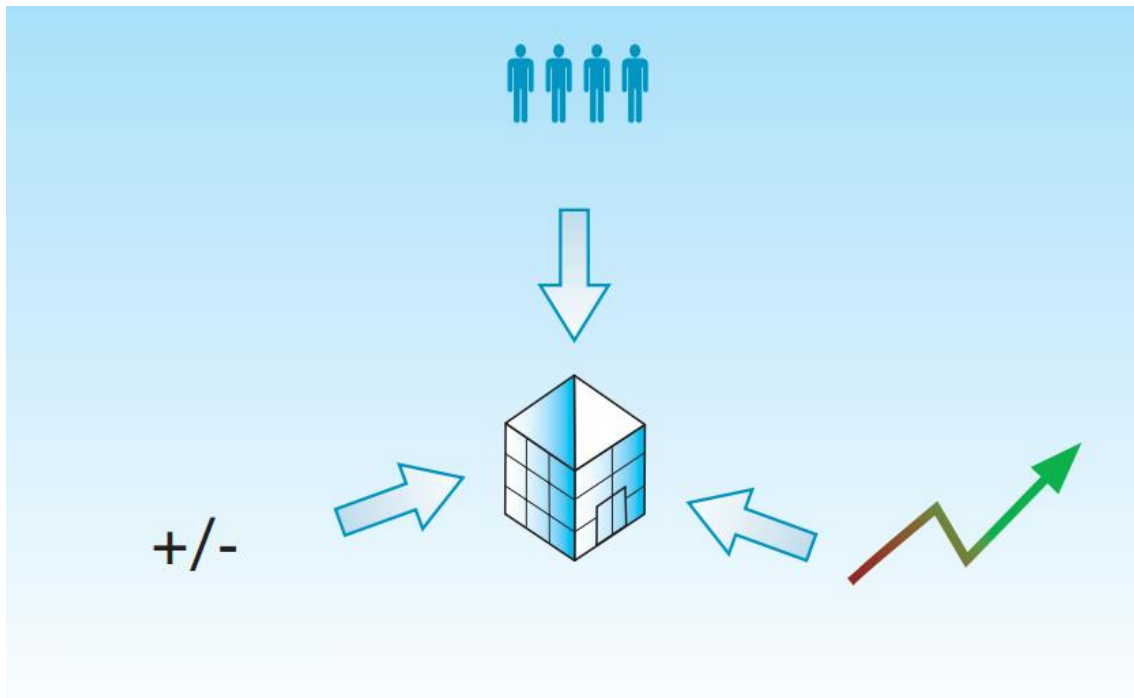
3) Palyginimas:  $-1.692.019.345$  ir  $926.106.450$ , neigiama suma viršija pusę įstatinio kapitalo.

**Įmonė yra sunkumus patirianti – parama neteikiama.**



# SVV apibrēžimas

AKTUALU VERTINANT, AR ĪMONĒ NĒRA SUNKUMUS PATIRIANTI



# Įmonės statusas

SVV ĮSTATYMAS NUO 2017-05-01

Įmonių statusas	Darbuotojų skaičius	Metinė apyvarta mln. EUR	arba	Turtas mln. EUR
Vidutinė	< 250	≤ <del>40</del> 50		≤ <del>27</del> 43
Mažoji	< 50	≤ <del>7</del> 10		≤ <del>5</del> 10
Labai maža	< 10	≤ 2		≤ <del>1,5</del> 2

# Statuso vertinimo laikotarpis

## Įmonės veikiančių trumpesnį kaip 12 mėnesių laikotarpį:

- SVV atitiktis nustatoma pagal vidutinį metinį darbuotojų skaičių, finansinius duomenis nuo įmonės įregistravimo Juridinių asmenų registre ir **planuojamus finansinių metų duomenis**

# Statuso vertinimo laikotarpis

## **Įmonės veikiančių 3 ir daugiau metų laikotarpį:**

- a) Jei 2 metus iš eilės įmonės dydis nesikeitė, įmonė vertinama ir teikia informaciją už 2 paskutinius metus
- b) Jei paskutinius 2 metus įmonės dydis keitėsi, įmonė pildo informaciją ir vertinama pagal 3 paskutinių 3 metų duomenis:



# Statuso vertinimo laikotarpis



b) Jei paskutinius 2 metus keitėsi statusas, statuso nustatymui vertinami 3 metai (SVV tvarkos aprašo 13.12.2 punktas):

Eil. Nr.	Užųpraeitų metų verslo subjekto statusas	Užpraeitų metų verslo subjekto statusas	Praėjusių metų verslo subjekto statusas	Verslo subjekto statusas Deklaracijos pateikimo metu
1.	Ne SVV subjektas	Ne SVV subjektas	SVV subjektas	Ne SVV subjektas
2.	Ne SVV subjektas	SVV subjektas	SVV subjektas	SVV subjektas
3.	SVV subjektas	SVV subjektas	SVV subjektas	SVV subjektas
4.	SVV subjektas	Ne SVV subjektas	SVV subjektas	SVV subjektas
5.	SVV subjektas	SVV subjektas	Ne SVV subjektas	SVV subjektas
6.	SVV subjektas	Ne SVV subjektas	Ne SVV subjektas	Ne SVV subjektas
7.	Ne SVV subjektas	SVV subjektas	Ne SVV subjektas	Ne SVV subjektas
8.	Ne SVV subjektas	Ne SVV subjektas	Ne SVV subjektas	Ne SVV subjektas

# Darbuotojų skaičius

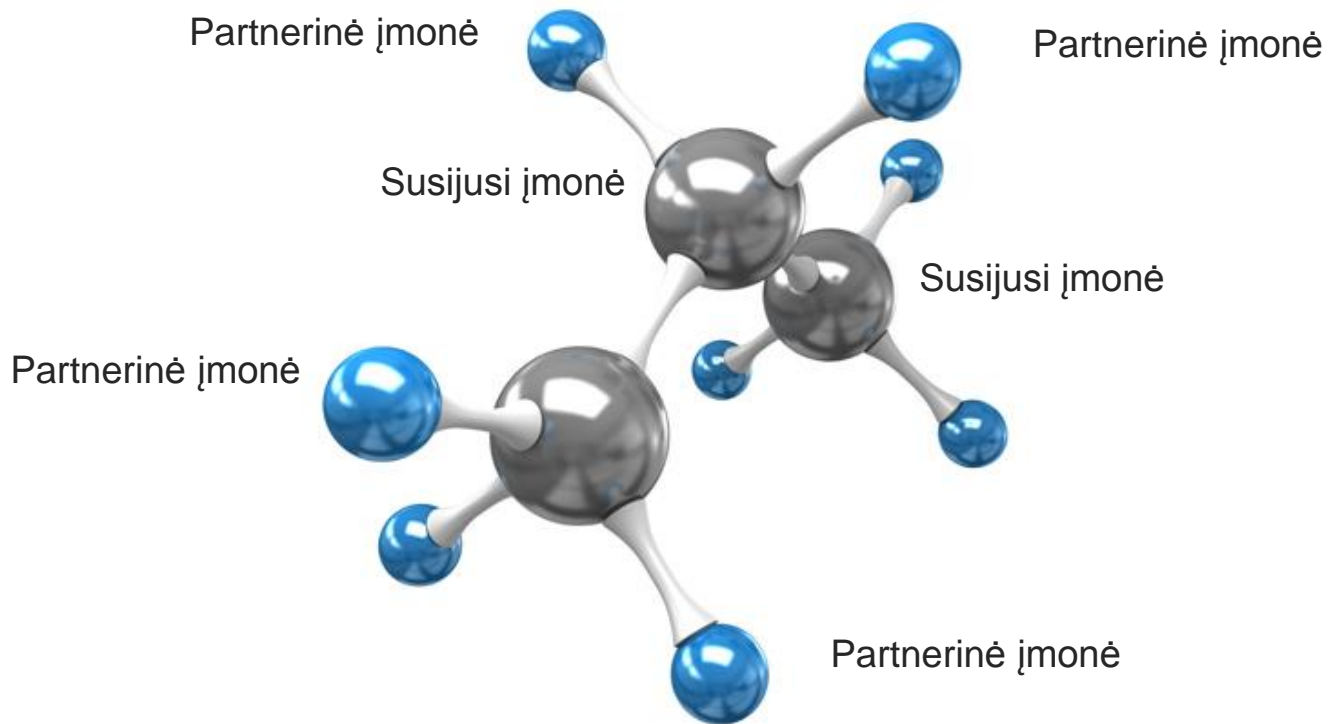
DARBUOTOJŲ SKAIČIAUS APSKAIČIAVIMAS PAGAL 2015 M. KOVO 23 D. ŪKIO MINISTRO ĮSAKYMĄ  
NR. 4-154

	2015-12-31	2016-01-31	2016-02-28	2016-03-31	2016-04-30	2016-05-31	2016-06-30	2016-07-31	2016-08-31	2016-09-30	2016-10-31	2016-11-30	2016-12-31
Darbuotojų dirbusių visą darbo dieną skaičius	6	8	10	12	14	14	16	14	12	18	18	15	15
Darbuotojų dirbusių pusę darbo dienos skaičius	4	4	4	4	4	4	4	4	4	4	4	4	4
<b>Darbuotojų skaičius (naudojamas apskaičiavimui)</b>	<b>8</b>	<b>10</b>	<b>12</b>	<b>14</b>	<b>16</b>	<b>16</b>	<b>18</b>	<b>16</b>	<b>14</b>	<b>20</b>	<b>20</b>	<b>17</b>	<b>17</b>

Vidutinis sąrašinis metinis darbuotojų skaičius pagal Tvarkos aprašo 3 punkte pateiktą formulę  
2016 m. būtų:

$$15,46 = \frac{1/2 * 8 + 10 + 12 + 14 + 16 + 16 + 18 + 16 + 14 + 20 + 20 + 17 + 1/2 * 17}{12}$$

# SVV statuso nustatymas



# Susijusios įmonės

Tai įmonės, kurias sieja kuris nors iš šių ryšių:

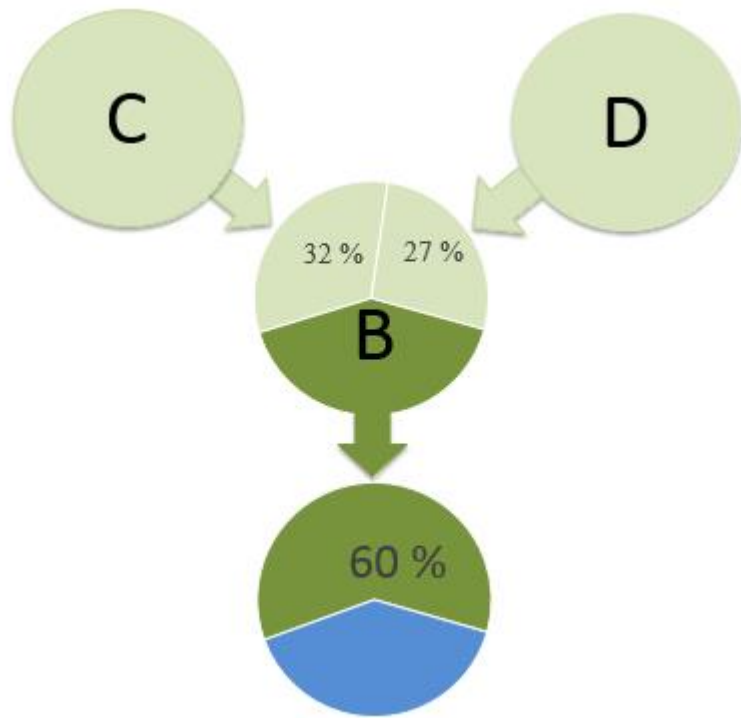
- 1) viena įmonė turi **daugumą dalyvių balsų** kitoje įmonėje;
- 2) viena įmonė turi **teisę skirti ir atšaukti daugumą kitos įmonės valdymo ar priežiūros organo narių** ar administracijos pareigūnų;
- 3) įmonė **turi galimybę daryti lemiamą poveikį** kitai įmonei dėl sutarčių, sudarytų su šia įmone, arba dėl šios įmonės steigimo dokumentų nuostatų;
- 4) įmonė, kuri **dėl sutarčių, sudarytų su kitos įmonės dalyviais**, kontroliuoja daugumą šios įmonės dalyvių balsų;
- 5) dėl to paties **fizinio asmens ar kartu veikiančių fizinių asmenų veiklos susiformavę šios dalies 1–4 punktuose nurodyti įmonių ryšiai**, jei šios įmonės verčiasi tokia pačia veikla ar tokios pačios veiklos dalimi toje pačioje atitinkamoje rinkoje ar susijusiose rinkose.



# Partnerinės įmonės

**Tai įmonės**, nepriskiriamos susijusioms įmonėms ir tiesiogiai ar netiesiogiai (per vieną ar kelias susijusias įmones) **turinčios nuo 25 iki 50 procentų** kitos įmonės akcijų, pajų ar kitokių dalyvavimą įmonės kapitale žyminčių kapitalo dalių arba tiesiogiai ar netiesiogiai (pagal balsavimo sutartį, balsavimo teisės perleidimo sutartį, įgaliojimą ir pan.) turinčios nuo 25 iki 50 procentų visų kitos įmonės dalyvių balsų.

# Susijusios/partnerinės įmonės



Pareiškėjas:

100% A

+

100% B

+

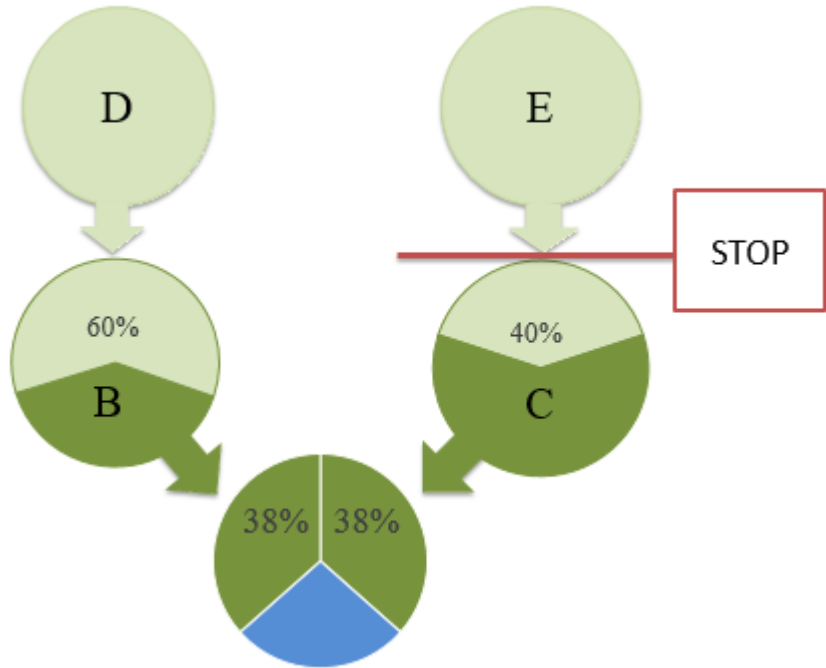
32% C

+

27% D

Pareiškėjas (A)

# Susijusios/partnerinės įmonės

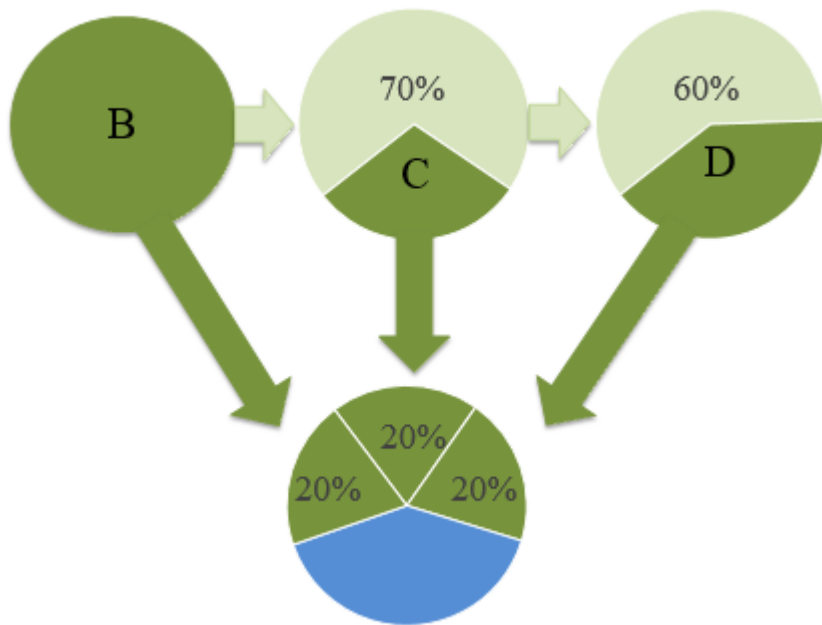


Pareiškėjas (A)

Pareiškėjas:

100% A  
+  
38% (B+D)  
+  
38% C

# Susijusios/partnerinės įmonės



Pareiškėjas (A)

Pareiškėjas:

100% A

+

100% B

+

100% C

+

100% D

# Įmonės dydžio nustatymo pavyzdys

Pareiškėjas A turi:

- 70 % įmonės A1 dalyvių balsų
- 30 % įmonės A2 dalyvių balsų

Duomenys	A	A1	A2
Darbuotojai	150	60	100
Apyvarta	30	10	20
Turtas	2	6	4

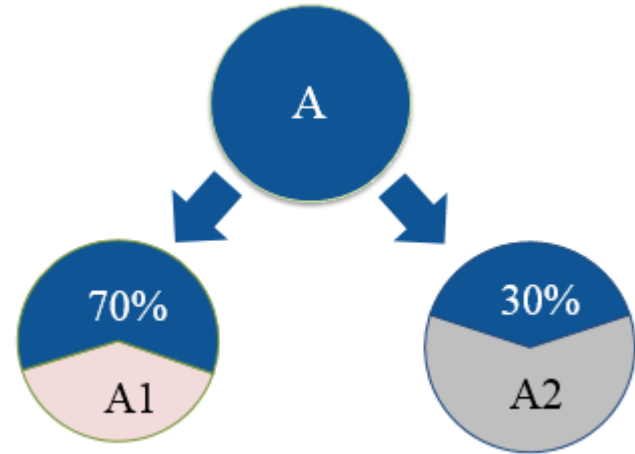
# 1 žingsnis (ryšių nustatymas)

## **A ir A1 Susijusios įmonės:**

- A turi daugumą dalyvių balsų A1

## **A ir A2 partnerinės įmonės:**

- A turi nuo 25 iki 50 procentų dalyvių balsų A2



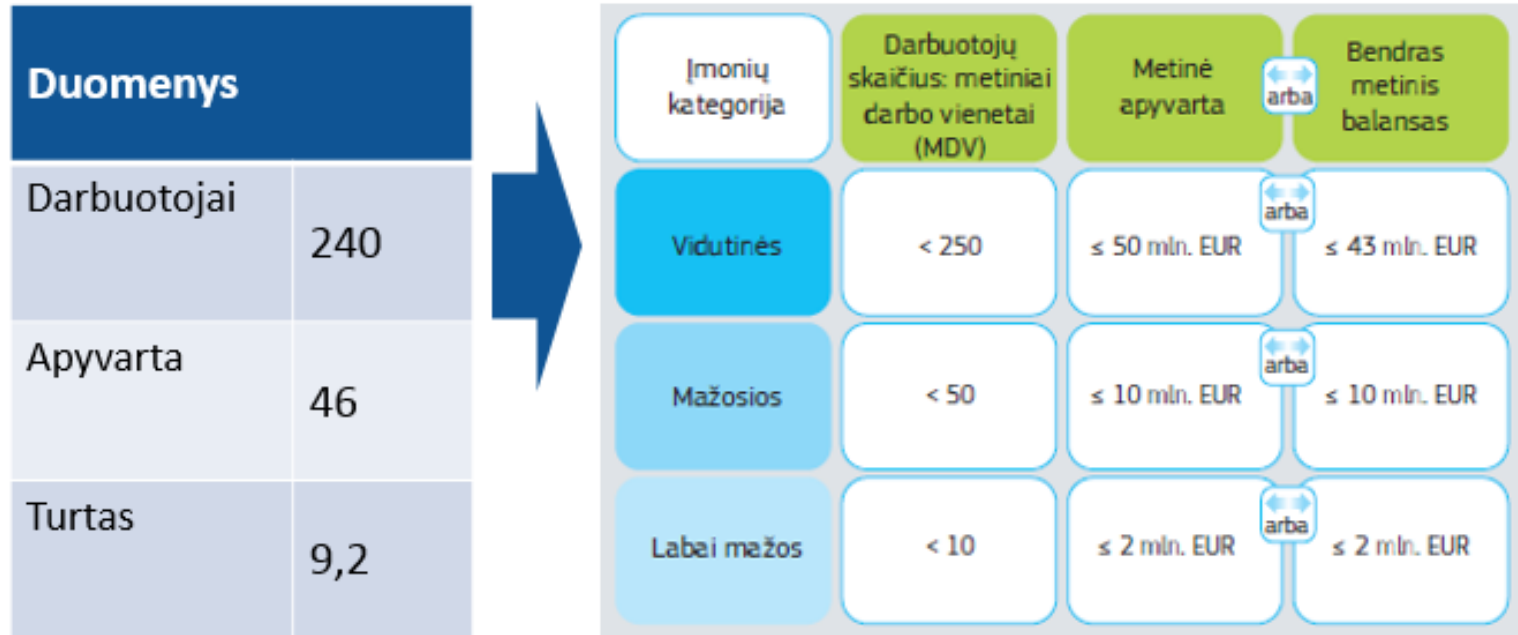
## 2 žingsnis (duomenų tikrinimas ir skaičiavimas)



Duomenys	A	A1	A2	Skaičiavimas
Darbuotojai	150	60	100	$150+60+(100 \times 0,3) = 240$
Apyvarta	30	10	20	$30+10+(20 \times 0,3) = 46$
Turtas	2	6	4	$2+6+(4 \times 0,3) = 9,2$

Duomenys pareiškėjo dydžiui nustatyti = (100 %) A + (100 %) A1 + (30 %) A2

# 3 žingsnis (dydžio nustatymas)

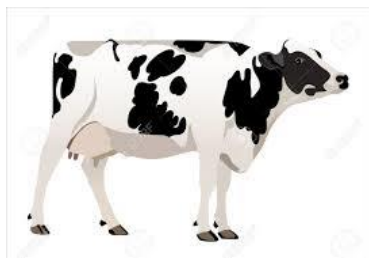




# Neremtiniai sektoriai



- Žuvininkystės ir akvakultūros sektorius, kuriam taikomas
- Pirminės žemės ūkio produktų gamybos sektorius



# Neremtni sektoriai

## Reglamentas (ES) Nr. 1379/2013

### Reglamentas (ES) Nr. 1379/2013

I PRIEDAS

ŽVEJYBOS IR AKVAKULTŪROS PRODUKTAI, KURIEMS TAIKOMAS BENDRAS RINKŲ ORGANIZAVIMAS

KN kodas	Prekių aprašymas
a) 0301	Gyvos žuvis
0302	Šviežios arba šaldytos žuvis, išskyrus žuvų filė ir kitą žuvų mėsą, klasifikuojamą 0304 pozicijoje
0303	Užšaldytos žuvis, išskyrus žuvų filė ir kitą žuvų mėsą, klasifikuojamą 0304 pozicijoje
0304	Žuvų filė ir kita žuvų mėsa (malta arba nemalta); šviežia, šaldyta arba užšaldyta
b) 0305	Žuvis, vytintos, sūdytos arba užpildtos sūrymu; rūkytos žuvis, virtos ar keptos arba nevirtos ir nekeptos prieš rūkymą arba rūkymo proceso metu; žuvų miltai, rupiniai ir granulės, tinkami (-os) žmonėms vartoti



### Kombinuotoji nomenklatūra

3 SKIRSNIS

ŽUVYS IR VĖŽIAGYVIAI, MOLIUSKAI IR KITI  
VANDENS BESTUBURIAI

KN kodas	Aprašymas
1	2
0301	Gyvos žuvis:
	– Dekoratyvinės žuvytės:
0301 11 00	– – Gėlavandenės žuvis .....
0301 19 00	– – Kitos .....
	– Kitos gyvos žuvis:
0301 91	– – Upėtakai ( <i>Salmo trutta</i> , <i>Oncorhynchus mykiss</i> , <i>Oncorhynchus clarki</i> , <i>Oncorhynchus aguabonita</i> , <i>Oncorhynchus gilae</i> , <i>Oncorhynchus apache</i> ir <i>Oncorhynchus chrysogaster</i> ):
0301 91 10	– – – <i>Oncorhynchus apache</i> arba <i>Oncorhynchus chrysogaster</i> rūšių .....
0301 91 90	– – – Kiti .....
0301 92	– – Unguriai ( <i>Anguilla</i> spp.):
0301 92 10	– – – Kurių ilgis mažesnis kaip 12 cm .....
0301 92 30	– – – Kurių ilgis ne mažesnis kaip 12 cm, bet mažesnis kaip 20 cm .....

# Neremtiniai sektoriai



## Pirminės žemės ūkio produktų gamybos sektoriaus

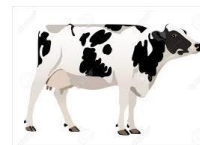
### Sutarties dėl ES veikimo I priedas

I PRIEDAS	
SUTARTIES DĖL EUROPOS SĄJUNGOS VEIKIMO 38 STRAIPSNYJE NURODYTAS SĄRAŠAS	
- 1 - Numeris pagal Briuselio nomenklaturą	- 2 - Produktų apibūdinimas
1 Skirsnis	Gyvi gyvūnai
2 Skirsnis	Mėsa ir valgomieji mėsos subproduktai
3 Skirsnis	Žuvis, vėžiagyviai ir moliuskai
4 Skirsnis	Pienas ir pieno produktai; paukščių kiaušiniai; natūralus medus
5 Skirsnis	
05.04	Gyvūnų (išskyrus žuvis) žarnos, pūslės ir skrandžiai, sveikos (sveiki) arba jų gabalai
05.15	Gyvūniniai produktai, nenurodyti kitoje vietoje; nugaišę gyvūnai, klasifikuojami 1 arba 3 skirsniuose, netinkami vartoti žmonių maistui
6 Skirsnis	Augantys medžiai ir kiti augalai; svogūnėliai, šaknys ir kitos panašios

### Kombinuotoji nomenklatūra

1 SKIRSNIS  
GYVI GYVŪNAI

KN kodas	Aprašymas
1	2
0101	Gyvi arkliai, asilai, mulai ir arklėnai: – Arkliai: 0101 21 00 – – Grynaveisliai veisliniai gyvuliai (1) ..... 0101 29 – – Kiti: 0101 29 10 – – – Skerstini (2) ..... 0101 29 90 – – – Kiti ..... 0101 30 00 – Asilai ..... 0101 90 00 – Kiti .....
0102	Gyvi galvijai: – Galvijai: 0102 21 – – Grynaveisliai veisliniai gyvuliai (3): 0102 21 10 – – – Telyčios (galvijų patelės iki pirmo vešdavimo) ..... 0102 21 30 – – – Karvės .....





STRUKTŪRINĒS PARAMOS  
PROJEKTŪ I DEPARTAMENTAS  
KULTŪROS PROJEKTŪ SKYRIUS