

Pagrindiniai IP rengimo aspektai: 09.1.2-
CPVA-V-721 priemonės „Sektorinių
praktinio mokymo centrų plėtra“

*CPVA Viešosios ir privačiosios partnerystės skyriaus
Metodinės pagalbos centras*



PPP LIETUVA

CENTRINĖ PROJEKTŲ
VALDYMO AGENTŪRA



Pagrindiniai dokumentai

01 ▶ CPVA IP rengimo metodika (galioja nuo 2017 m. sausio 1d.)

- ! 9 priedas;
- ! 11 priedas (skaičiuoklė v.1.2-8).

02 ▶ Konversijos koeficientų ir išorinio poveikio vertinimo metodika (SNA Metodika)

- ! IP rengimo metodikos 5-6 priedai.

03 ▶ PFSA

<http://www.pplietuva.lt/teisine-metodine-informacija/metodiniai-dokumentai/>
<http://www.esinvesticijos.lt/>

Investicijų projektų rengimo metodika

Konteksto
analizė

Turinio
analizė

Alternatyvų
analizė

Finansinė
analizė

Ekonominė
analizė

Jautrumas
ir Rizikos

Projekto
vykdymas



1. Paslaugos pasiūlos ir paklausos analizė

Informacija apie paslaugų paskirtį, poreikių tendencijas, paslaugos tiekėjus ir vartotojus.



2. Teisinė aplinka

Teisiniai apribojimai. Dokumentai, kurie apibrėžia paslaugų sudėtį ir joms keliamus reikalavimus (pvz: turto teisiniai aspektai, statybos įstatymas, higienos normos).



3. Sprendžiamos problemos ir jų atsiradimo priežastys

Pagrindinė ir papildomos projektu norimos išspręsti problemos dėl paslaugų teikimo.

Investicijų projektų rengimo metodika

Konteksto
analizė

Turinio
analizė

Alternatyvų
analizė

Finansinė
analizė

Ekonominė
analizė

Jautrumas
ir Rizikos

Projekto
vykdymas



1. Projekto tikslas ir uždaviniai

Tikslas: Atsako į klausimą: ko siekiama projektu?
Sprendžiama pagrindinė projektu keliami problema.

Uždavinys: Atsako į klausimą: ką darysiu? Turi
įgyvendinti išsikeltą (-us) tikslą (-us).



2. Sąsajos su kitais projektais

Tiesioginės ar netiesioginės sąsajos.



3. Tikslinės grupės ir poveikio ribos

Konkrečios tikslinės grupės, projekto įtaka joms, jų
kiekis.



4. Projekto organizacija

Trumpas projekto organizacijos pristatymas, kiek ji
yra susijusi su teikiama paslauga.



5. Siekiami rezultatai

Kaip keisis paslauga, konkretūs rezultatai, kurių
norima pasiekti pagrindinei problemai išspręsti?
Pavyzdžiui:

- Pagerinta studijų kokybė (100 asmenų);
- Pagerinta apgyvendinimo paslaugų kokybė (50 asmenų).

Investicijų projektų rengimo metodika

Konteksto
analizė

Turinio
analizė

Alternatyvų
analizė

Finansinė
analizė

Ekonominė
analizė

Jautrumas
ir Rizikos

Projekto
vykdymas



1. Projekto esama situacija

Kas būtų, jei veikla būtų tęsiama kaip įprasta.



2. Ilgasis veiklų sąrašas

Kai projekto vertė viršija 3 mln. Eurų, nurodomos visos galimos projekto įgyvendinimo veiklos.



3. Veiklų vertinimo kriterijai

Kai projekto vertė viršija 3 mln. Eurų, nurodomi veiklų vertinimo kriterijai, pagal kuriuos įvertinamos visos projekto įgyvendinimo veiklos.



4. Trumpasis veiklų sąrašas

Sudaromas iš ilgojo veiklų sąrašo pagal pasirinktus vertinimo kriterijus arba pasirenkamos alternatyvos nagrinėjamos pagal Kokybės metodikos nuostatas, kai projekto vertė neviršija 3 mln. Eurų.



5. Analizės metodas

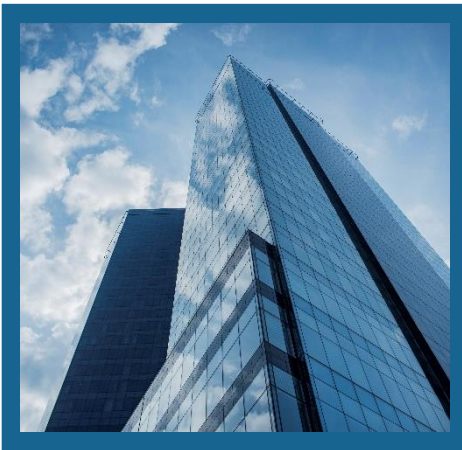
Pasirenkamas analizės metodas (SNA ar SEA), pasirenkamos alternatyvos.



6. Palyginamos alternatyvos SEA metodu

Jeigu taikoma.

Investavimo objektai



PASTATAI

INŽINERINIAI
STATINIAI



NEMATERIA-
LUSIS TURTAS

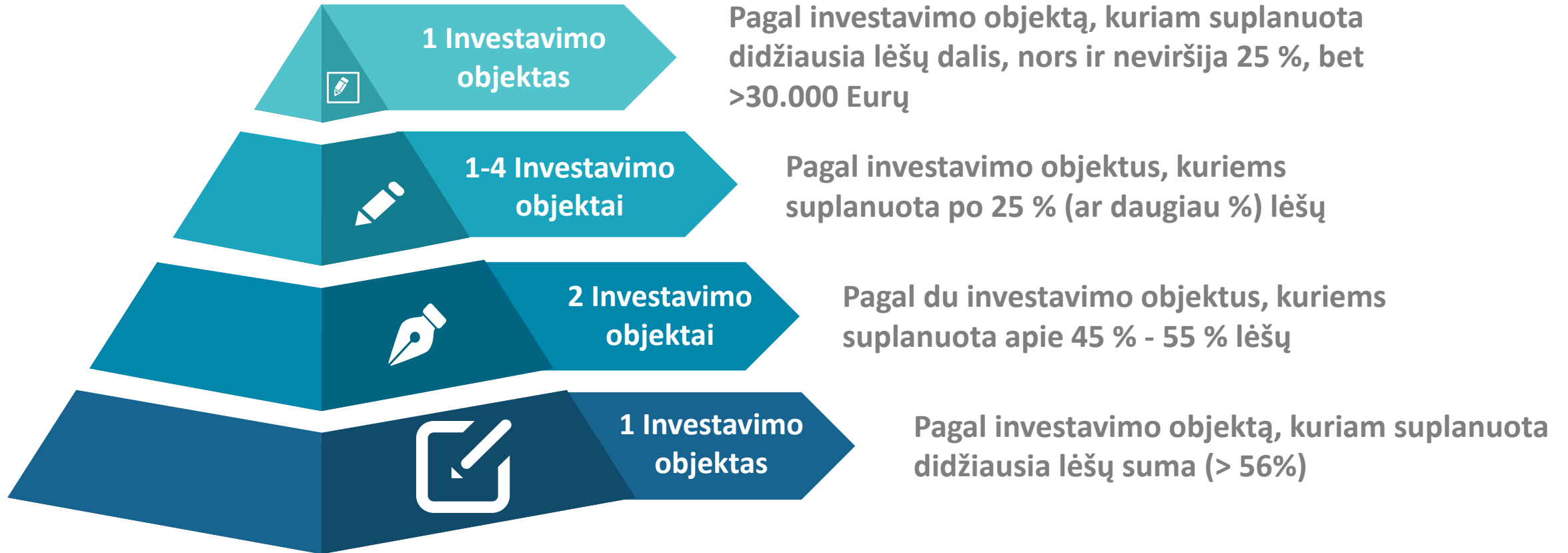
ĮRENGINIAI



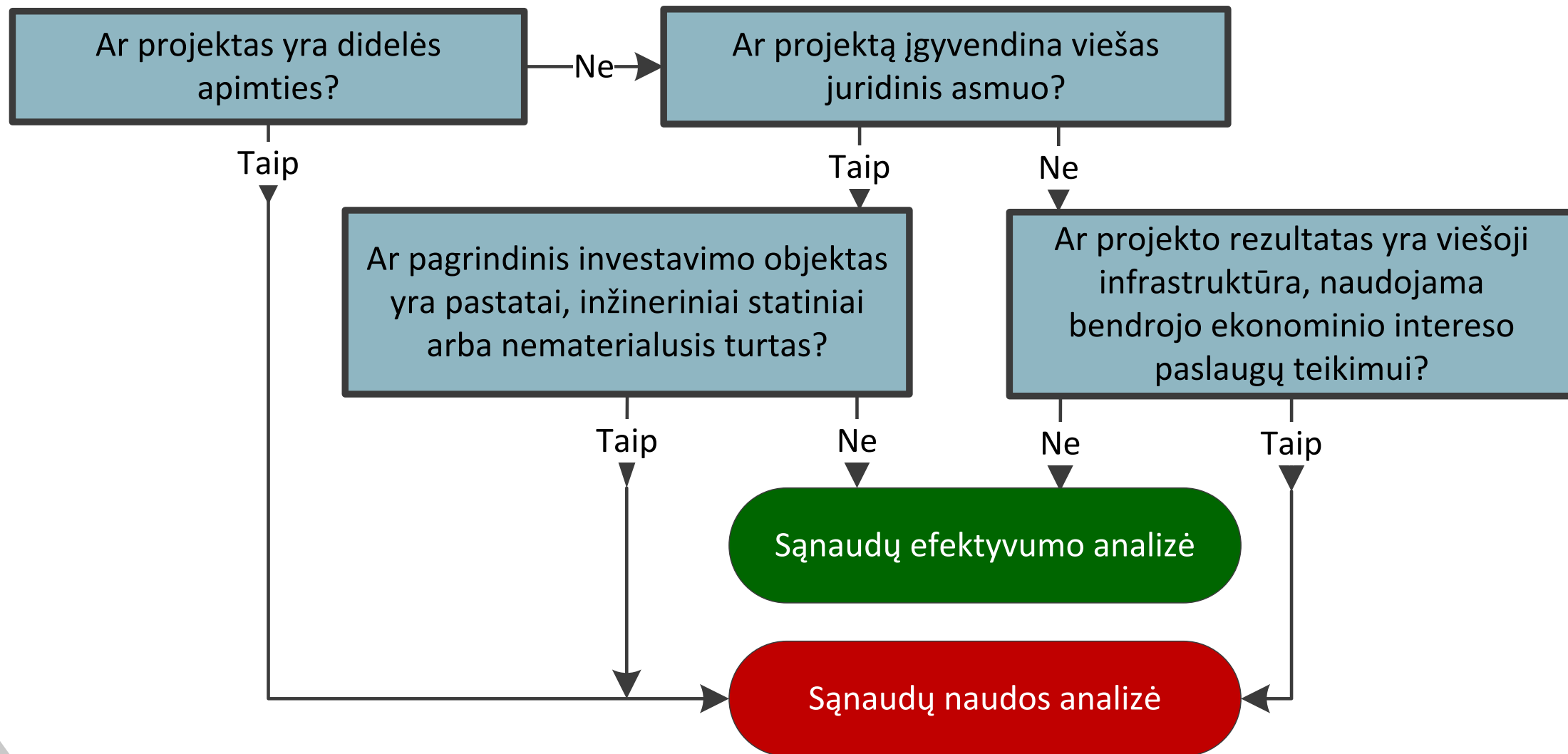
TRANSPORTO
PRIEMONĖS

IP priskyrimas projekto investavimo objektui

IP gali būti priskirtas 1 arba keliems (iki 4) investavimo objektams pagal IP biudžeto išlaidas



Alternatyvų analizės metodo pasirinkimas



IP turinys

Pagal IP rengimo metodikos nuostatas



Pastatų investavimo objektų tipai

Naujų pastatų statyba

1. Naujų pastatų statyba
2. Nuotolinis projekto tikslinių grupių aptarnavimas
3. Esamo turto rekonstravimas/pritaikymas
4. Turto nuoma/panauda
5. Turto įsigijimas

Esamo pastato techninių ir funkcinių savybių pagerinimas

1. Esamo pastato techninių ir funkcinių savybių pagerinimas
2. Įrangos įsigijimas trūkstamoms techninėms ir funkcinėms veiklos charakteristikoms užtikrinti.
3. Esamo pastato pardavimas ir naujo pastato įsigijimas

įskaitant ir kitą
perleidimą

Apima statybą ar
įsigijimą dalimis

Esamo pastato bendrojo ploto padidinimas

1. Esamo pastato bendrojo ploto padidinimas
2. Optimizavimas
3. Trūkstamų patalpų nuoma/panauda

Pradėtų statyti pastatų užbaigimas

1. Pradėto (ų) statyti pastato (ų) užbaigimas
2. Pradėto (ų) pastato (ų) atsisakymas ir naujo pastato statyba
3. Trūkstamų patalpų nuoma/panauda

Esamų pastatų paskirties pakeitimas

1. Esamų pastatų paskirties pakeitimas
2. Trūkstamų patalpų nuoma/panauda

Įrenginių investavimo objektų tipai

Naujų įrenginių įsigijimas

1. Naujų technologijos A įrenginių įsigijimas
2. Naujų technologijos B įrenginių įsigijimas
3. Įrenginių nuoma
4. Kooperacija

Esamų įrenginių tobulinimas

1. Esamų įrenginių tobulinimas
2. Įrenginių nuoma

Esamų įrenginių pakeitimas

1. Esamų įrenginių pakeitimas į technologiją A
2. Esamų įrenginių pakeitimas į technologiją B
3. Įrenginių nuoma
4. Kooperacija

Investicijų projektų rengimo metodika

Konteksto
analizė

Turinio
analizė

Alternatyvų
analizė

Finansinė
analizė

Ekonominė
analizė

Jautrumas
ir Rizikos

Projekto
vykdymas



1. Ataskaitinis laikotarpis ir finansinė diskonto norma

Projekto ataskaitinis laikotarpis – kiti sektoriai (15 metų). Taikoma finansinė diskonto norma – 4 proc.



2. Finansiniai lėšų srautai

- Detaliai aprašomi projekto lėšų srautai - investicijos, reinvesticijos, veiklos išlaidos, pajamos, likutinė vertė, finansavimas ir kt;
- Numatytos reinvesticijos tai įrangai, kuri per projekto ataskaitinį laikotarpį yra nudėvima, arba/ir palaikymo išlaidos.



3. Finansiniai rodikliai

Pagal įvestus lėšų srautus Skaičiuoklėje automatiškai apskaičiuojami finansiniai rodikliai (FGDV, FVGN ir FNIS).



4. Projekto finansinis gyvybingumas

Suplanuojamos finansavimo lėšos investicijoms ir veiklos išlaidoms užtikrinti.

Investicijų projektų rengimo metodika

Konteksto
analizė

Turinio
analizė

Alternatyvų
analizė

Finansinė
analizė

Ekonominė
analizė

Jautrumas
ir Rizikos

Projekto
vykdymas



1. Socialinė diskonto norma

Taikoma socialinė diskonto norma – 5 proc.



2. Naudos (žalos) komponentai

parinkti atsižvelgiant į projekto pobūdį ir specifiką: švietimo ir mokslo sektorius, socialinės apsaugos sektorius (žr. 14 skaidrę).



3. Apskaičiuojamos naudos/žalos

Vertinant išorinį poveikį naudojamos CPVA paskelbtų Konversijos koeficientų bei socialinės – ekonominės naudos (žalos) komponentų įverčių reikšmės.



4. Apskaičiuojami ekonominiai rodikliai

Skaičiuoklės Prielaidų lape pateikiami detalūs naudos (žalos) komponentų reikšmių paskaičiavimai.

Apskaičiuojami EGDV, EVGN, ENIS.



5. Parenkama optimali alternatyva

Optimali alternatyva pasirenkama pagal geriausius ekonominės analizės rodiklius.

Naudos komponentai

Švietimo ir mokslo sektorius

Švietimo ir mokslo ekonominės veiklos sektoriaus projektų tipas – Investicijos į profesinio mokymo infrastruktūrą ir aplinkos modernizavimą



- Pagerintų įgūdžių dėka pasiektas darbo užmokesčio padidėjimas

Žr. pplietuva.lt **DUK**. *Kaip įvertinti išorinę socialinę-ekonominę naudą švietimo projektuose, kuriuose yra atnaujinama/modernizuojama tik dalis švietimo paslaugai teikti skirtos infrastruktūros?*

Socialinės apsaugos sektorius

Socialinės apsaugos ekonominės veiklos sektoriaus projektų tipas – Socialinio būsto plėtra



- Pagerintos socialiai pažeidžiamų asmenų galimybės apsirūpinti būstu

Žr. pplietuva.lt **DUK**. *Kaip įvertinti išorinę socialinę-ekonominę naudą investicijų projektuose, kuriuose planuojamos investicijos į bendrabučius?*

Optimalios alternatyvos pasirinkimas



Investicijų projektų rengimo metodika

Konteksto
analizė

Turinio
analizė

Alternatyvų
analizė

Finansinė
analizė

Ekonominė
analizė

Jautrumas
ir Rizikos

Projekto
vykdymas



Jautrumo ir rizikų analizė

- Atliekama projektams, neatsižvelgiant į vertę
- Sąnaudų naudos analizės skaičiuoklė reikiamus veiksmus atlieka automatiškai.



2. Rizikų valdymo planas

Sudaromas visiems projektams, pagal IP metodikos 6.6 skyriuje pateiktą lentelę „Projekto rizikų valdymo veiksniai ir jų valdymo priemonės (pildymo forma)“.

Investicijų projektų rengimo metodika

Konteksto
analizė

Turinio
analizė

Alternatyvų
analizė

Finansinė
analizė

Ekonominė
analizė

Jautrumas
ir Rizikos

Projekto
vykdymas



1. Vykdymo planas

Projekto trukmė, etapai, veiklos, prielaidos ir tęstinumas bei suformuluotos kitos išvados.



2. Projekto santrauka

Duomenų apie IP suvestinę lentelė (pagal IP rengimo metodikos 2 priedą).



**Viešosios ir privačiosios
partnerystės skyrius**

Konsultuoja
METODINĖS PAGALBOS CENTRO
Ekspertai



Dominykas Pošiūnas
(8 5) 219 1569

Egidijus Šerkšnas
(8 5) 263 9757

Linas Jasiukevičius
(8 5) 219 1335

Justina Giedraitė
(8 5) 243 1624



www.ppplietuva.lt
Teisinė ir metodinė
informacija
D.U.K.



VŠĮ CPVA
S. Konarskio g. 13
LT-03109 Vilnius

